

CATÁLOGO DO ITEM IMPORTADO

Pleito de Inclusão de Ex-Tarifário

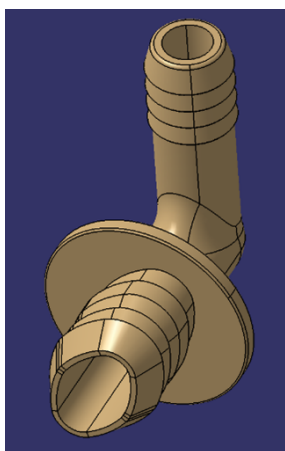
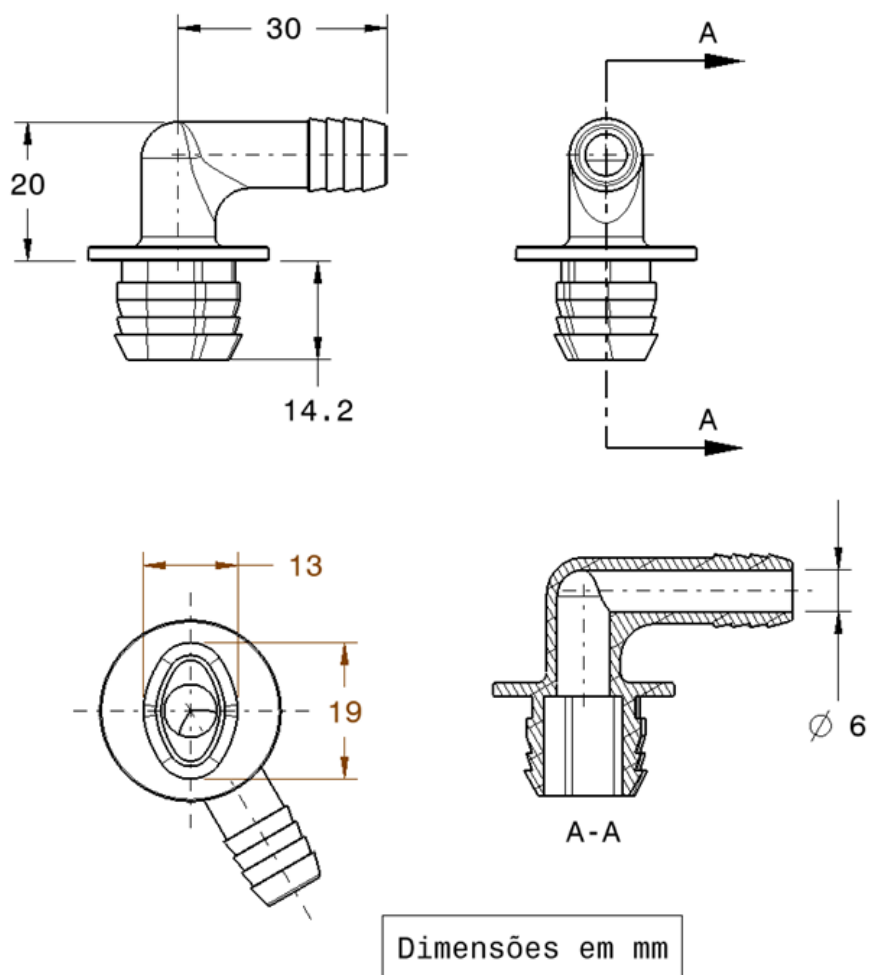
Número de Controle SDIC	NCM	Sugestão de descrição do ex-Tarifário
D181-23I	3917.40.90	Tubo de vácuo; contendo poliamida (PA66) com fibra de vidro ou material termoplástico (PBT) com fibra de vidro; com comprimento do tubo de vácuo de 30 mm (+/- 0,2 mm), altura até base do tubo de vácuo de 20 mm (+/- 0,25 mm), altura de encaixe de 14,2 mm (+/- 0,25 mm), diâmetro interno do furo horizontal de 6 mm (+/- 0,1 mm), largura do encaixe oblongo 13 mm (+/- 0,25 mm), altura do encaixe oblongo 19 mm (+/- 0,25 mm), peso 0,006 kg (+/- 10 por cento); para fabricação de servo freio; com função de propiciar a conexão da mangueira de vácuo com o servo freio; com aplicação em automóveis.

1. Especificações técnicas detalhadas da autopeça

(características quantitativas e qualitativas, por exemplo: dimensões, materiais de fabricação, especificações de trabalho/funcionamento [torque, potência, resistência, tensão, corrente, dureza, vazão, condutibilidade, temperatura etc.], características de hardware, software, características físicas, dentre outras inerentes a cada produto):

Comprimento do tubo de vácuo de 30 mm (+/- 0,2 mm), altura até base do tubo de vácuo de 20 mm (+/- 0,25 mm), altura de encaixe de 14,2 mm (+/- 0,25 mm), diâmetro interno do furo horizontal de 6 mm (+/- 0,1 mm), largura do encaixe oblongo 13 mm (+/- 0,25 mm), altura do encaixe oblongo 19 mm (+/- 0,25 mm), peso 0,006 kg (+/- 10 por cento)

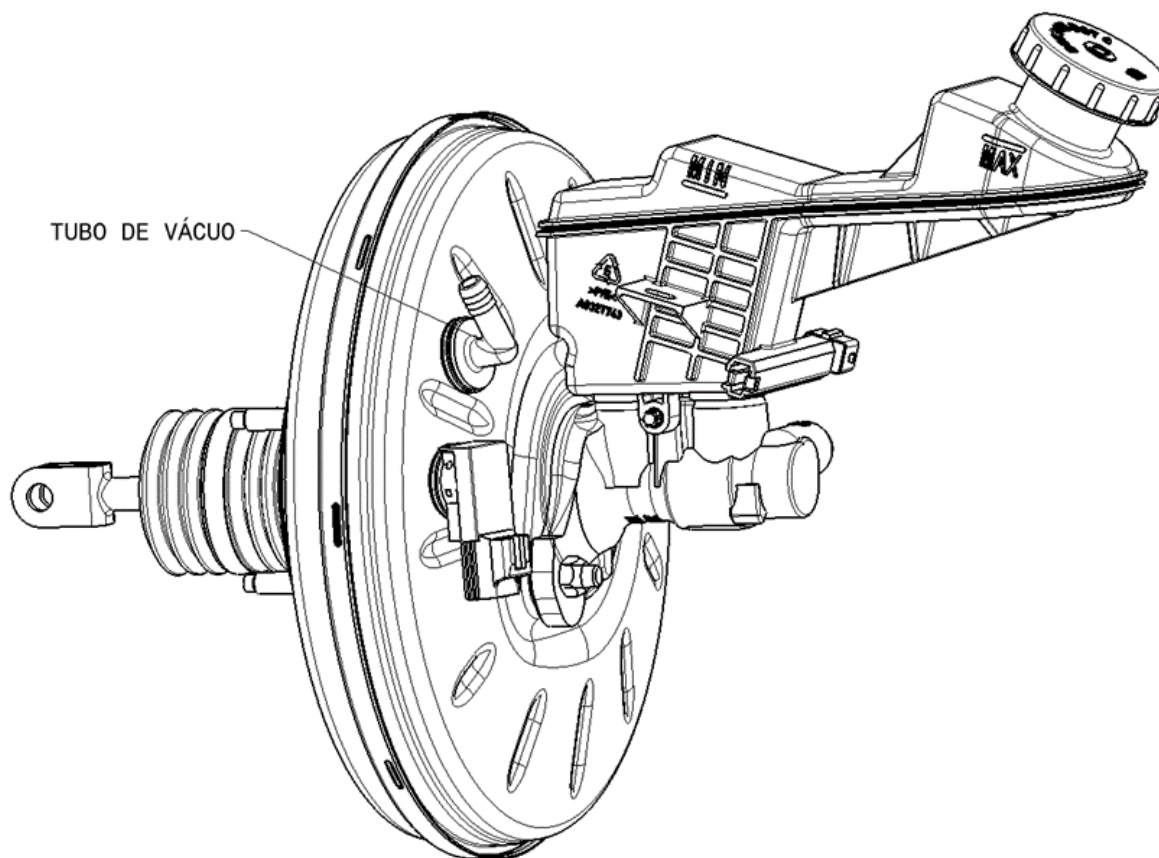
2. Imagens da autopeça importada e/ou desenho esquemático *(obrigatório conter as principais dimensões em milímetros):*



3. Aplicação do item importado *(em qual produto fabricado pela empresa pleiteante o item importado será incorporado).*

Aplicado em: servo freio

SERVO FREIO



4. Função do item importado no produto fabricado pela empresa pleiteante do ex-tarifário:

Propiciar a conexão da mangueira de vácuo com o servo freio
Veículos(s): automóveis